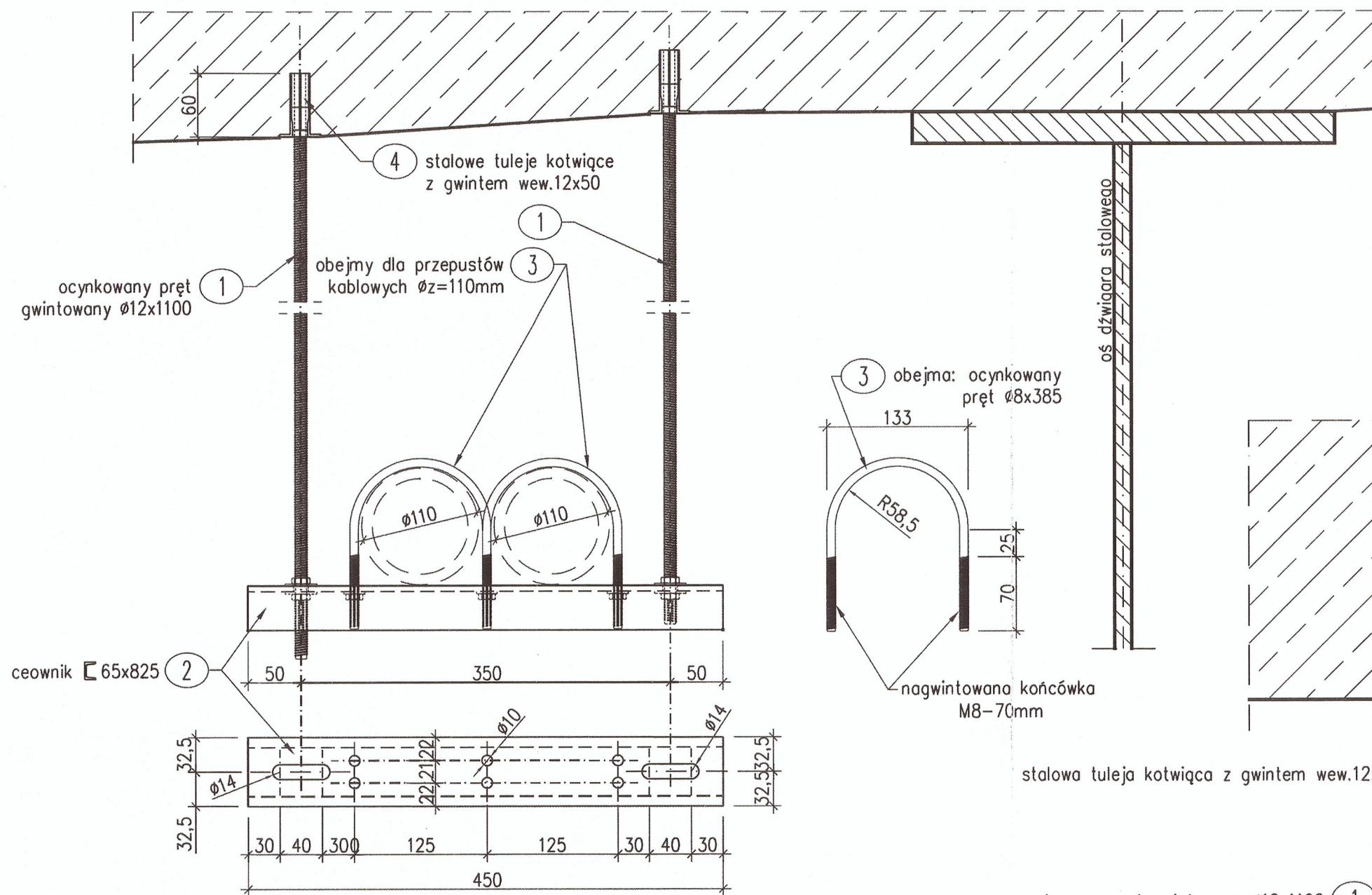


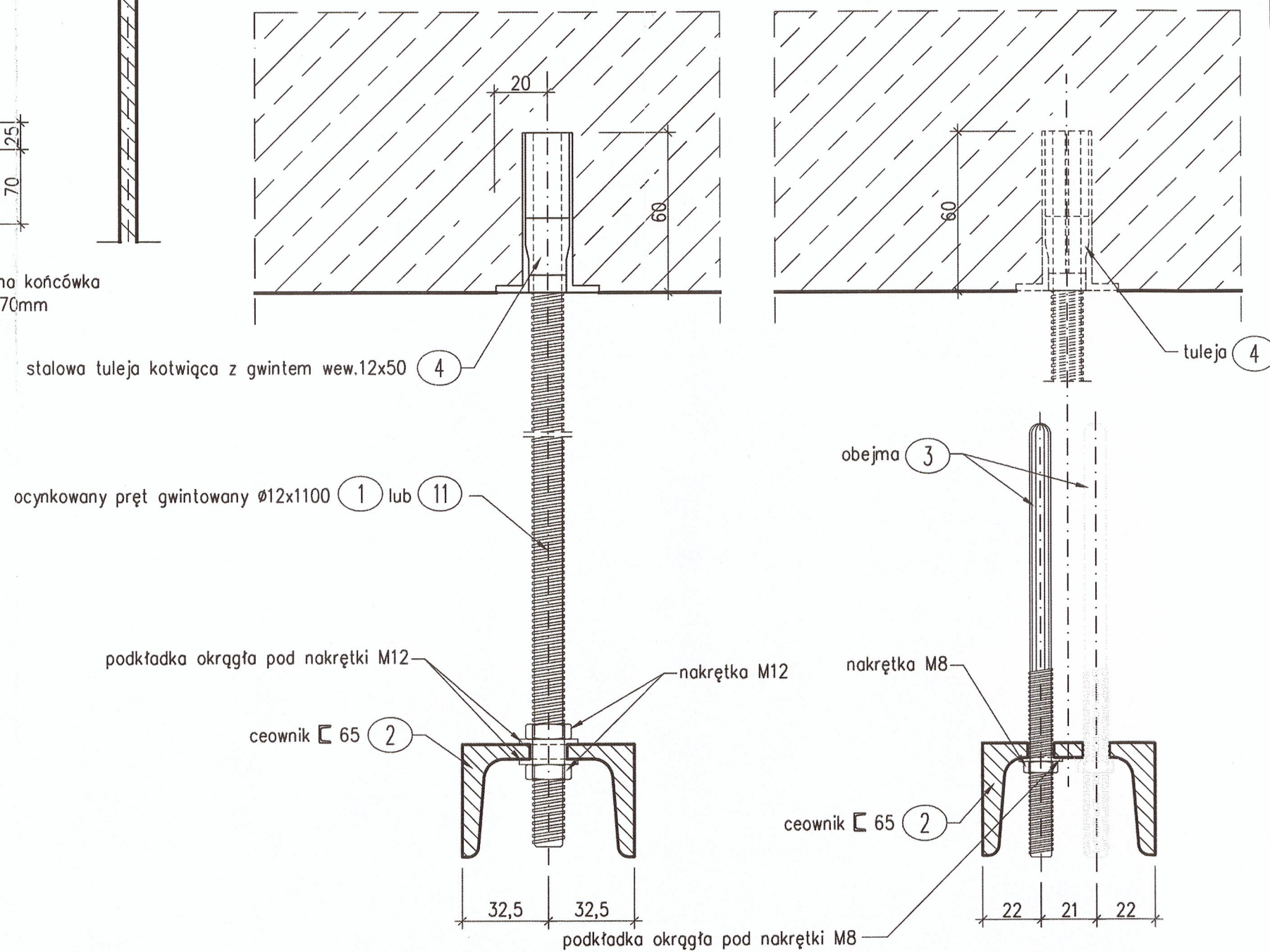
WIESZAK POD KABLE ENERGETYCZNE I OŚWIETLENIOWE 2xØ110mm

1:5



SZCZEGÓŁY MOCOWANIA WIESZAKA

1:2



WYKAZ STALI 1 WIESZAKA DLA PRZEPUSTÓW KABLOWYCH 2Ø110mm

Nr	Wyszczególnienie	Długość [mm]	Liczba [szt.]	Masa		
				Jednost. [kg/m]	1 elementu [kg]	Razem [kg]
1	ocynkowany pręt gwintowany M12	350	2	0.888	0.31	0.62
2	ceownik 65	450	1	7.10	3.20	3.20
3	pręt ocynk. Ø8 z nagwint. końcami M8	385	2	0.395	0.15	0.30
				Razem [kg]		4.1
4	stal. tuleja kot. z gwint. wew.12x50	-	2	-	-	-
5	nakrętka M12	-	4	-	-	-
6	podkładka okrągła pod nakr. M12	-	4	-	-	-
7	nakrętka M8	-	4	-	-	-
8	podkładka okrągła pod nakr. M8	-	4	-	-	-

ogólna liczba wieszaków – 20szt.

STAL ST3S

UWAGI:

1. Wszystkie ostre krawędzie należy wyokrąglić promieniem $r > 1mm$.
2. Zabezpieczenie antykorozyjne stali – ocynkowanie ogniwe, łączniki śrubowe – ocynkowane.
3. Montaż wieszaków rozpocząć 2.5m od osi podparcia przyczółka nr 1. Rozstaw wieszaków co 2.5m na każdym z wiaduktów.
4. Otwory w płycie pomostu na tuleje obsadowe wiercić po uprzednim ustaleniu przy użyciu detektora do wykrywania stali w betonie położenia prętów zbrojeniowych.

		INWESTOR:	
02-733 Warszawa, UL. K. KURPIŃSKIEGO 52 LOK. 6		STAROSTWO POWIATU WOŁOMIŃSKIEGO 05-200 WOŁOMIN, UL. PRĄDZYŃSKIEGO 8	
ZADANIE:		PROJEKT BUDOWLANO-WYKONAWCZY MOSTU NA RZECZE RZĄDZY W MIEJSCOWOŚCI DYBÓW W CIĄGU DROGI POWATOWEJ NR 4356W	
FUNKCJA	TYTUŁ, IMIĘ I NAZWISKO	NR UPRAWNIENI	PODPIS
PROJEKTANT	PROF. DR HAB. INŻ. HENRYK ZOBEL	Wa-461/91	<i>[Signature]</i>
OPRACOWUJĄCY	MGR INŻ. WOJCIECH KARWOWSKI MGR INŻ. PRZEMYSŁAW ZAKRZEWSKI		<i>[Signature]</i>
SPRAWDZAJĄCY	PROF. DR HAB. INŻ. WOJCIECH RADOMSKI	KBUIa-2126/38/67	<i>[Signature]</i>
STADIUM PROJEKTU:	PROJEKT WYKONAWCZY	DATA OPRACOWANIA:	2011-02-28
TYTUŁ RYSUNKU:	PODWIESZENIE KABLI ENERGETYCZNYCH/OŚWIETLENIOWYCH		NR RYSUNKU: 22-00